

Руководство Soft4Boost

S4B Image Converter

www.sorentioapps.com

© Sorentio Systems, Ltd.

Контакты

По всем вопросам и предложениям, связанным с работой **S4B Image Converter**, его приобретением, дальнейшими пожеланиями обращайтесь к нам по следующим адресам:

Общая информация:

info@soft4boost.com

Техническая поддержка:

support@soft4boost.com

Приобретение:

sales@soft4boost.com

Техническая Поддержка

Использование **S4B Image Converter** не требует специальных знаний. Если у вас возникли вопросы или проблемы, пожалуйста, используйте **Справку S4B Image Converter**. Если вы не можете найти решение, обратитесь в службу технической поддержки.

Важно: вы можете пользоваться технической поддержкой только после оформления подписки.

Soft4Boost предоставляет несколько форм автоматизированной поддержки клиентов:

Soft4Boost Support System

Вы можете использовать форму обратной связи на нашем сайте, чтобы задать интересующие вас вопросы.

E-mail Support

Вы также можете отправлять ваши вопросы по электронной почте support@soft4boost.com

Важно: для более эффективной и быстрой помощи в разрешении ваших проблем, нам потребуется следующая информация:

- Имя и адрес электронной почты, использованный при регистрации;
- Параметры операционной системы (CPU, жесткие диски и т.д.);
- Полное название операционной системы;
- Подробные пошаговые описания ваших действий.

Ресурсы

Документация по **S4B Image Converter** доступна в следующих форматах:

В справке при инсталляции (.chm-файл) и справке на сайте

Вы можете использовать файл справки при (.chm) через меню **Справка**.

Online Справка включает в себя все содержимое chm-файла, обновления и ссылки на дополнительный контент, доступный в Интернете. Вы можете получить техническую поддержку на нашем сайте - <http://sorentioapps.com>. Обратите внимание, что наиболее полную и актуальную версию справки **S4B Image Converter** вы всегда можете найти на сайте.

Документация в PDF

Файл справки также доступен в PDF формате, который вы можете скачать на нашем сайте. Чтобы иметь возможность читать и распечатать PDF файл справки **S4B Image Converter**, у вас должна быть предварительно установлена программа для чтения PDF файлов.

Руководства пользователя

Руководства пользователя шаг-за-шагом предназначены для помощи не только начинающим пользователям, но и тем, кто сталкивается с определенными трудностями при выполнении частных задач. Посетите наш раздел **Support** на нашем сайте, чтобы прочитать подробные инструкции для использования всех возможностей **S4B Image Converter**.

Техническая поддержка

Посетите раздел **Support** на сайте <http://sorentioapps.com>, чтобы задать вопросы об установке и использовании **S4B Image Converter**. Не стесняйтесь также использовать адрес электронной почты support@soft4boost.com

Загрузка

Посетите раздел **Downloads** на нашем сайте для загрузки бесплатных обновлений и пробных версий. Мы постоянно будем совершенствовать **S4B Image Converter**.

Введение

Soft4Boost Image Converter - это легкий и в тоже время функциональный инструмент для конвертирования изображений. Программа позволяет вам конвертировать многочисленные графические файлы несколькими щелчками мыши, а также редактировать, добавлять разнообразные эффекты, текстовые или графические водяные знаки.

Поддержка форматов:

- Чтение: BMP, GIF, JPEG, JPG, JPE, JFIF, PNG, APNG, TIFF, TIF, PCX, TGA, RAS, PSD, CR2, CRW, RAF, DNG, MEF, NEF, ORF, ARW, EMF, WMF, JPEG 2000, SWF.
- Запись: BMP, GIF, JPEG, JPG, JPE, JFIF, PNG, APNG, TIFF, TIF, PDF, TGA, RAS.

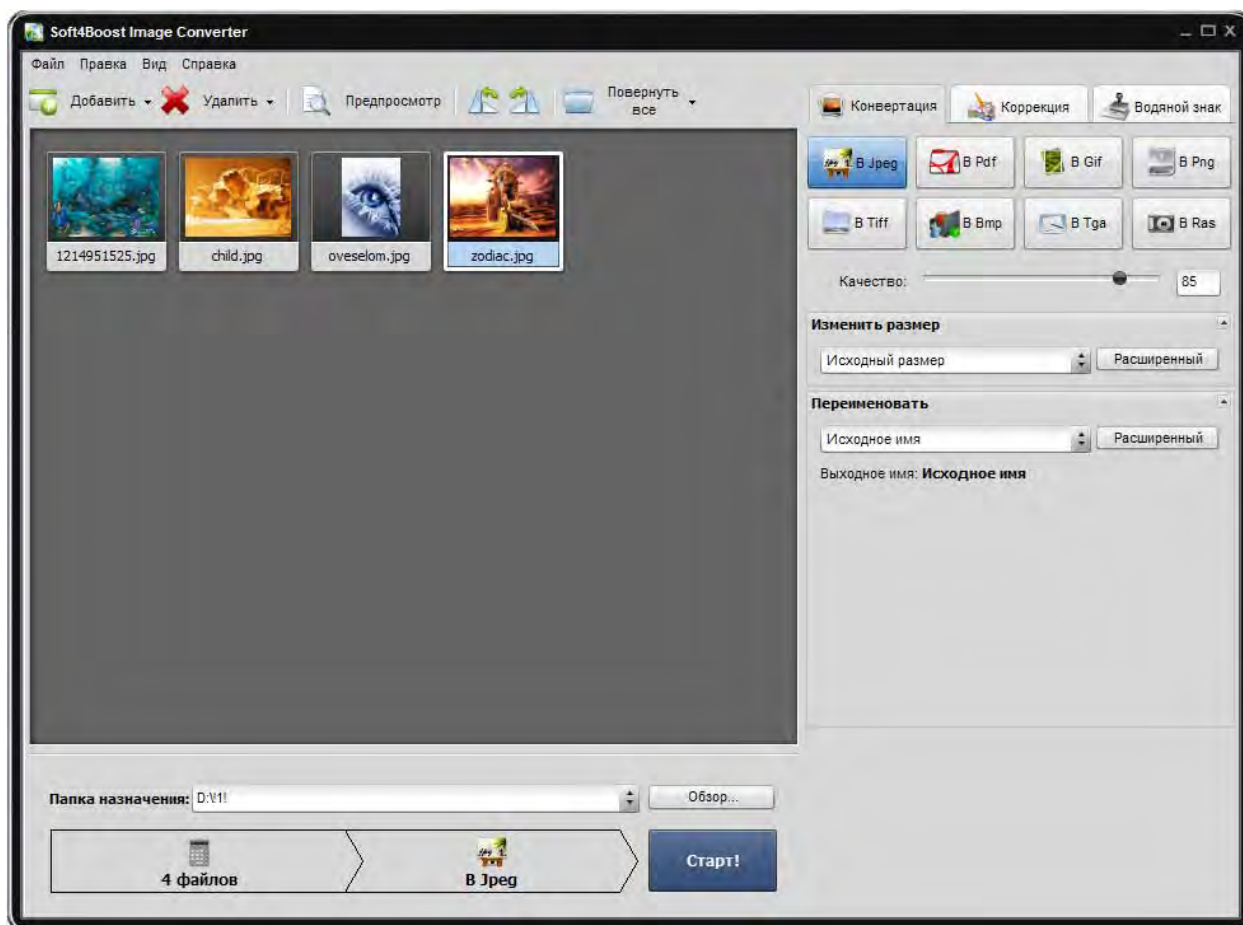
Soft4Boost Image Converter позволяет:

- Конвертировать несколько графических файлов из одного формата в другой.
- Создавать анимированные изображения GIF и PNG.
- Корректировать изображения: поворачивать их, настраивать яркость, контраст и цвета, применять различные эффекты и использовать опции автоматической цветокоррекции.
- Изменять размер и кадрировать фотографии.
- Добавлять в изображения текстовый или графический водяной знак.
- Видеть все изменения во время редактирования, используя окно предварительного просмотра.
- Зрительно оценивать ход процесса конвертации изображений.

Для запуска **Soft4Boost Image Converter** нажмите кнопку меню **Пуск** и выберите **Все Программы -> Soft4Boost -> Image Converter -> Image Converter**.

Интерфейс Программы

Интерфейс **Soft4Boost Image Converter** очень прост в использовании. Главное окно имеет вид:



Soft4Boost Image Converter состоит из одного окна, которое включает в себя следующие элементы:

Главное меню используется для получения доступа ко всем основным функциям и особенностям программы.

Область Предварительного Просмотра используется для загрузки и просмотра изображений. В этой области отображаются все изменения, произведенные с изображениями.

Рабочая область - область для настройки параметров выходного изображения и редактирования изображений.

Область Преобразования - область, где задается папка назначения и начинается процесс преобразования.

Главное меню

Большинство задач редактирования в **Soft4Boost Image Converter** можно решить, используя только элементы **Главного Меню**. Главное меню имеет следующую структуру:

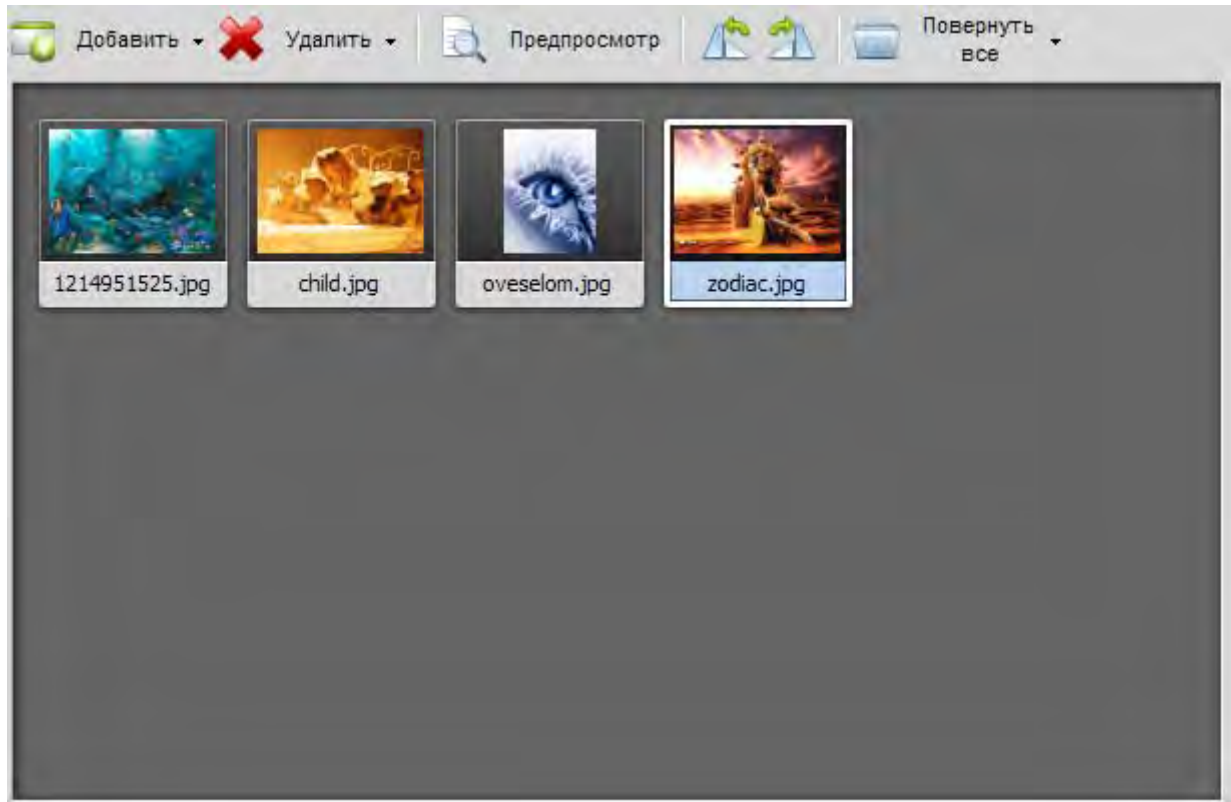
Меню	Пункт	Описание
Файл	Добавить	Загружает выбранное изображение в программу
	Добавить папку	Загружает все изображения из выбранной папки в программу .
	Удалить	Удаляет выбранное изображение из Soft4Boost Image Converter .
	Удалить все	Удаляет все загруженные изображения из Soft4Boost Image Converter .
	Конвертировать в	Устанавливает выходной формат изображения.
	Показать сведения о файле	Показывает сведения о выбранном изображении.
	Выход	Заканчивает работу в Soft4Boost Image Converter .
Правка	Повернуть влево	Поворачивает изображение против часовой стрелки.
	Повернуть вправо	Поворачивает изображение по часовой стрелки.
	Повернуть все	Поворачивает все изображения в Soft4Boost Image Converter по часовой, против часовой стрелки или на 180 градусов.
Вид	Конвертация	Переключает Soft4Boost Image Converter во вкладку Конвертация
	Коррекция	Переключает Soft4Boost Image Converter во вкладку Коррекция
	Водяной знак	Переключает Soft4Boost Image Converter во вкладку Водяной знак
	Предпросмотр	Переключает Soft4Boost Image Converter в режим предпросмотра.
	Предыдущее изображение	Переходит к предыдущему изображению.
	Следующее изображение	Переходит к следующему изображению.
	Скины	Изменяет внешний вид Soft4Boost Image Converter .
	Показать сведения о выходном файле	Показывает/скрывает сведения о выходном файле в области предварительного просмотра.
Справка	Справка	Открывает файл справки.
	Домашняя страница Soft4Boost	Позволяет перейти в главный раздел сайта www.soft4boost.com .
	Страница поддержки Soft4Boost	Позволяет перейти в раздел технической поддержки сайта www.soft4boost.com .
	Написать нам	Позволяет связаться с технической поддержкой по e-mail.
	Обзор	Позволяет прочитать дополнительную информацию о Soft4Boost Image Converter .

Область Просмотра

Область предварительного просмотра используется для добавления изображений и их последующего преобразования. Область просмотра может быть представлена в двух различных режимах: Эскизы и Предпросмотр. Для переключения между этими режимами используйте соответствующие кнопки на панели инструментов.

Режим Эскизов

При этом режиме во вкладке конвертация отображаются все загруженные изображения.



Режим Предпросмотра

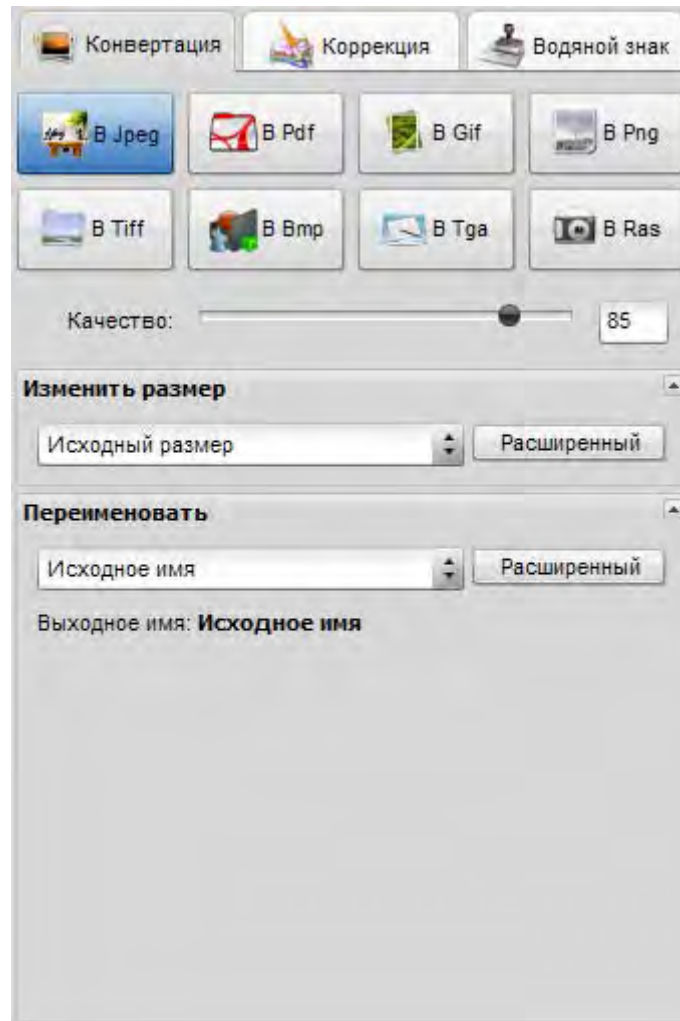
В режиме предварительного просмотра отображается только один выбранный образ. Это полезно, чтобы просмотреть все сделанные изменения во время редактирования.



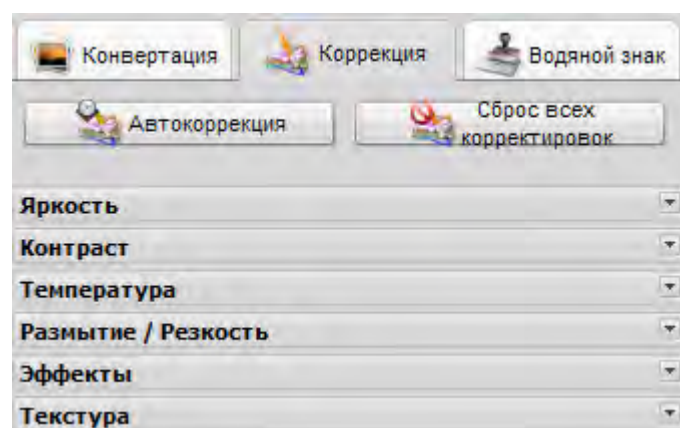
Рабочая область

Рабочая область является частью главного окна **Soft4Boost Image Converter** и используется для настройки параметров выходного изображения, а также для применения различных эффектов и добавления текста или изображения в качестве водяного знака. Рабочая область выглядит по-разному в зависимости от выбора вкладки.

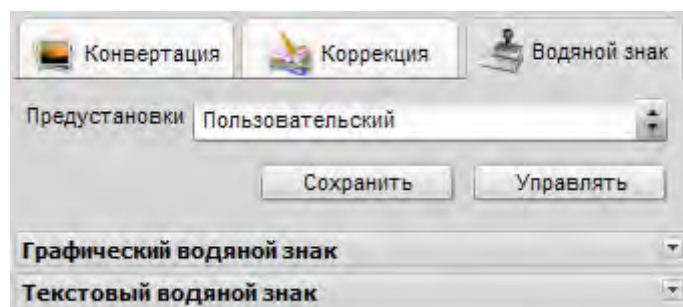
Рабочая область с вкладкой Конвертация



Рабочая область с вкладкой Коррекция

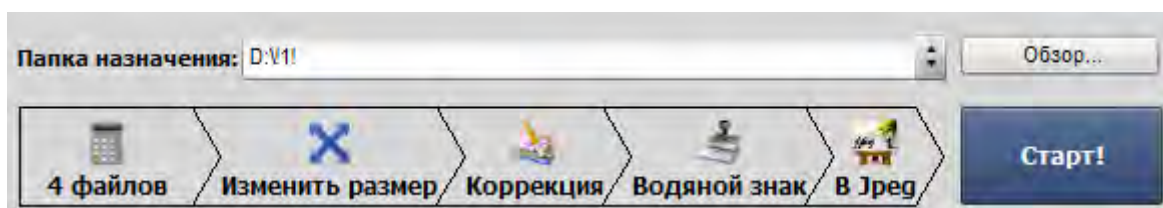


Рабочая область с вкладкой Водяной знак



Область Преобразования

Область преобразования является частью главного окна **Soft4Boost Image Converter**, где можно задать место для вашего выходного изображения и начать процесс преобразования.



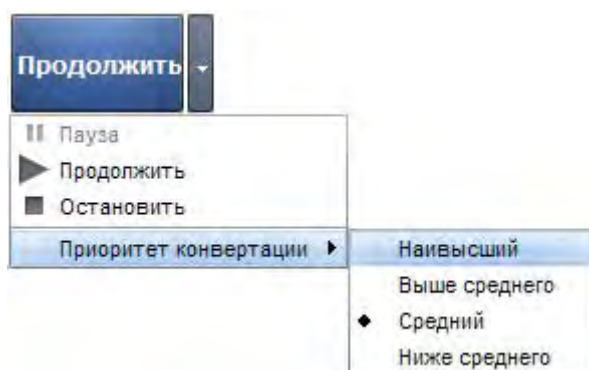
Она состоит из следующих пунктов:

Папка назначения - используйте это поле для выбора одной из доступных папок из раскрывающегося списка на вашем жестком диске компьютера для выходных изображений.

Обзор ... - используйте эту кнопку, чтобы выбрать или создать свою собственную папку на жестком диске компьютера для выходных изображений.

Панель задач - с помощью этой панели можно просмотреть все выполняемые задачи с изображениями и переключиться на одну из них, если вы хотите изменить некоторые параметры.

Старт! - используйте эту кнопку, чтобы начать процесс преобразования. После того как вы щелкните по ней, она превратится в кнопку **Пауза**. Вы можете также остановить / возобновить процесс преобразования. Для этого выберите соответствующую запись из выпадающего меню:



Если вы хотите изменить приоритет процесса конвертации в системе, используйте соответствующую опцию.

Поддерживаемые форматы

Soft4Boost Image Converter поддерживает большинство известных форматов изображений

Формат	Чтение	Запись
BMP - Windows Bitmap (.bmp)	+	+
GIF - Graphics Interchange Format (.gif)	+(в том числе анимация GIF)	+(в том числе анимация GIF)
JPEG - Joint Photographic Expert Group (.jpeg, .jpg, .jpe, .jfif)	+	+
PNG - Portable Network Graphics (.png)	+	+
APNG - Animated Portable Network Graphics (.apng)	+	+
TIFF - Tagged Image File Format (.tiff, .tif)	+	+
TGA - Targa Image File (.tga)	+	+
RAS - SUN Raster Format (.ras)	+	+
PDF - Portable Document Format (.pdf)	-	+
PCX - Personal Computer Exchange (.pcx)	+	-
PSD - Photoshop Document (.psd)	+	-
EMF - Enhanced MetaFile (.emf)	+	-
WMF - Windows MetaFile (.wmf)	+	-
JPEG 2000 (.jp2, .j2k)	+	-
RAW (.cr2, .crw, .raf, .dng, .mef, .nef, .orf, .arw)	+	-
SVG - Scalable Vector Graphics (.svg)	+	-
ITHMB - миниатюры iPhone/iPod (.ithmb)	+	-
SFM - Seattle FilmWorks (.sfm)	+	-
WB1 - Webshots Graphic Files (.wb1, .wbz, .wbc)	+	-
PDD - Adobe PhotoDeluxe Image (.pdd)	+	-
SWF - SWF изображения (.swf)	+	-